

EINBAUHINWEISE

HKD Mauerkragen



HKD Mauerkragen

Bitte beachten

- Mauerkragen sind Abdichtelemente und keine Stützlager oder Festpunkte für die Rohrleitung.
- Die passende Zuordnung von Rohr und Mauerkragen gemäß Tabelle prüfen.
- Das Rohr muss für die sichere Abdichtung eine saubere und glatte Oberfläche aufweisen. Vorhandener Schmutz ist mit einem Lappen zu beseitigen, tiefe Rillen sind mit einem geeigneten Werkzeug zu glätten.
- Die Verwendbarkeit auf Rohren mit gewellter Oberfläche ist durch den Anwender zu überprüfen und sicherzustellen.

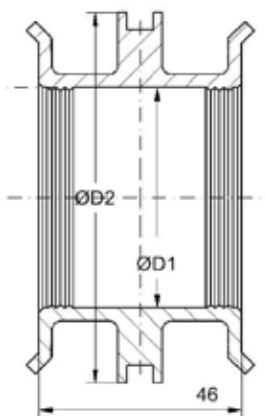
Montage

- Den Mauerkragen auf das einzubetonierende Rohr schieben und in der Mitte des Betonwerks positionieren (mindestens 5 cm Betonüberdeckung empfohlen). Dabei den Mauerkragen mit rundum möglichst gleichmäßig aufgebracht Kraft verschieben.
- Der umlaufende Abstand zur Armierung, zu Fugenblechen oder anderen Mauerkragen muss min. 5 cm betragen.
- Der Abstand zu Bauteilkanten oder anderen Einbauteilen muss min. 15 cm betragen.
- Der Abstand zu Bauwerksfugen muss min. 30 cm betragen.
- Die zwei vormontierten Spannbänder mit einem Schraubendreher oder Steckschlüssel anziehen, bis der Mauerkragen satt am Rohr anliegt. Dabei sollte auf eine Deformierung / Einschnürung des Rohres vermieden werden.
- Abschließend ist der einwandfreie Sitz von Mauerkragen und Spannbändern zu überprüfen.

- Beim Einbetonieren ist darauf zu achten, dass im Bereich des Mauerkragens lagenweise verdichtet wird und Lunkerstellen vermieden werden.

Abmessung

Rohr-Ø DN	Rohrbereich-Ø	Ø D1	Ø D2
100	108-121	108	142
125	123-140	123	157
150	158-170	158	192
200	198-212	198	232





DOYMA-Produkte werden laufend weiterentwickelt. Technische Änderungen erfolgen ohne vorherige Mitteilung.
Weitere Infos unter www.doyma.de

DOYMA GmbH & Co

DICHTUNGSSYSTEME
BRANDSCHUTZSYSTEME

Industriestr. 43-57
28876 Oyten

Fon: 0 42 07/91 66-300
Fax: 0 42 07/91 66-199

www.doyma.de
info@doyma.de

